



## Gimnasio modular conectado 24h, con apertura al aire libre.

**Dimensiones:** 6x2,4x2,8 m<sup>3</sup>.

### **Capacidad:**

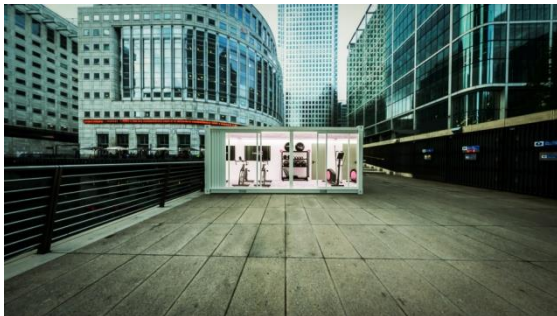
- Cerrado: 3-4 personas.
- Abierto: 20-25 personas.

- Diseño de altas prestaciones.
- Gimnasio autónomo desde el punto de vista del acceso y el uso (24h, 365 días).
- Control domótico de iluminación, sonido, acceso, climatización y videovigilancia. Integrado por controles de voz.
- Sistema de vídeo y voz para entrenamientos online.
- Climatizado y dotado con la última tecnología de iluminación, sonido y vídeo.

# CUBO S



- Acceso mediante App, con código QR.
- Conectividad 4G.
- Sistema de videovigilancia IP.
- Posibilidad de cubo autónomo energéticamente mediante instalación fotovoltaica (te hacemos el estudio e instalación).
- App CUBOLIFE con la que realizar entrenamientos de fitness, tonificación, golf, pádel-tenis, triatlón, running y ciclismo, conocer tus dietas y recetas, y realizar entrenamiento psicológico.
- Diseñado y fabricado en ESPAÑA.



**DISEÑO**



**AUTONOMÍA**



**PERSONALIZACIÓN**